

**Návod
na obsluhu a inštaláciu
mobilných teplovzdušných agregátov**



MUNTERS

**KID 10 ME, KID 15 ME, KID 30 ME, KID 40 ME,
KID 40 AE, KID 60, KID 80**



Energia bez starostí



Všetky plynové fľaše PROBUGAS majú tú najlepšiu starostlivosť o ich funkčnosť a bezpečnosť. Plníme ich v plniarni s moderným technologickým zariadením. Po naplnení fľaše urobíme skúšku tesnosti a kontrolu správneho naplnenia. Pravidelne robíme tlakové skúšky fliaš a fľaša, ktorá nevydrží predpísaný tlak je vyradená z obehu rovnako ako každá čo len trochu poškodená fľaša. Ak na fľaši s klasickým ventilom chýba plastová matica či gumové tesnenie, doplníme ich. Fľašu naplníme predpísaným množstvom plynu – bezpečných 85 % objemu fľaše, nie menej, ale ani nie viac, aby pri zvýšení tlaku vo fľaši nedošlo k jej deštrukcii a následnému úniku plynu. To sú dôvody, prečo ...

VÝROBCA TEPLOVZDUŠNÝCH AGREGÁTOV MUNTERS ODPORÚČA POUŽÍVAŤ PLYN VO FĽAŠIACH OD SPOLOČNOSTI PROBUGAS

Plynové fľaše sú tlakové nádoby. Ich dôkladná kontrola, predpísané testy a dodržanie povoleného objemu náplne sú z hľadiska bezpečnosti veľmi dôležité. Preto nie je dovolené plniť fľaše mimo oficiálnej plniarne, napr. na čerpacích staniach a podľa energetického zákona je zakázané, aby plynové fľaše plnil ktokoľvek iný ako ich vlastník, v tomto prípade PROBUGAS. Dôvodov je viacero a nejde len o to, že na čerpacích staniach LPG alebo inde mimo oficiálnych plniarní nemajú ani oprávnenie ani technológiu spĺňajúcu požadované bezpečnostné normy na plnenie plynových fliaš. Sú tu aj ďalšie závažné dôvody: v obehu by tak mohli zostať aj fľaše, ktoré nemajú platnú tlakovú skúšku, sú poškodené alebo sú preplnené nad bezpečnostnú hranicu. To všetko sú veľmi nebezpečné praktiky.

PROBUGAS je registrovaná ochranná známka. Fólie PROBUGASU na ventiloch fliaš sú garanciou, že plynové fľaše boli riadne skontrolované, otestované v súlade so zákonom a bezpečnostnými predpismi a naplnené v plniarni plynu PROBUGAS.



Vážená klientka, vážený klient,

stali ste sa majiteľom mobilného teplovzdušného agregátu MUNTERS, ktorý je moderným vykurovacím zariadením schopným rýchle vykúriť vnútorný priestor technologických a výrobných objektov.

Vysoká kvalita konštrukcie, úžitkové vlastnosti a spoľahlivá regulačná a zabezpečovacia technika teplovzdušných agregátov ich stavia na úroveň produktov popredných svetových výrobcov. Teplovzdušné agregáty MUNTERS vyhovujú technickým požiadavkám v zmysle smerníc Európskej únie (nariadení Vlády Slovenskej republiky). Zhoda s technickými požiadavkami bola posúdená notifikovanou osobou 0694.

Prosíme Vás, aby ste pri prevádzke a obsluhu Vášho spotrebiča dodržiavali pokyny, uvedené v tomto návode. Pozorne si ho prečítajte a uložte tak, aby ste ho v prípade potreby mali vždy poruke.

Želáme si, aby Vám teplovzdušný agregát bezpečne a spoľahlivo slúžil čo najdlhší čas. Tým sa však naša starostlivosť o Vás nekončí. Budeme potešení, keď si ako zdroj energie k svojmu spotrebiču vyberiete plyn vo fľašiach od PROBUGASU. Plynové fľaše PROBUGAS sú k dispozícii v širokej sieti výdajných miest, vrátane predajní BAUMAX, HORNBACH, vybraných čerpacích staníc OMV a Slovnaft, na celom Slovensku. Štandardné fľaše PROBUGAS si môžete požičať na zálohu, špeciálne fľaše PROBUGAS Easy poskytujeme do výhodného prenájmu. Viac informácií o jednotlivých typoch propánových a propán-butánových fliaš zo širokej ponuky PROBUGASU nájdete na www.probugas.sk.

Ak zatiaľ nepatríte medzi našich zmluvných odberateľov plynu, ale používate, resp. v najbližšej budúcnosti budete používať, aspoň 7 ks 10-kilogramových alebo 4 ks 33-kilogramových plynových fliaš mesačne, mali by ste považovať nad uzavretím zmluvy o dodávkach plynu vo fľašiach s PROBUGASOM. Na základe zmluvy Vám fľaše dovezieme až na miesto spotreby a pravidelne budeme chodiť vymieňať prázdne fľaše za plné. A získate aj ďalšie atraktívne výhody, napr. vyššie zľavy na sezónne spotrebiče, ich bezplatnú dopravu do 48 hodín až k Vám a pod.

Výhody zmluvnej spolupráce s PROBUGASOM ocenia obzvlášť podnikatelia v stavebníctve pri vysúšaní omietok či izoláciách striech, všetci, ktorí používajú plynové vysokozdvížne vozíky, podnikatelia v oblasti HO-RE-CA používajúci plyn vo fľašiach na varenie alebo na vyhrievanie terás, logistické a skladové centrá na vykurovanie hál atď. Plyn vo fľašiach Vám budeme voziť priamo na miesto spotreby a ak máte viacero prevádzok, tak do každej z nich. Dodávky do jednotlivých prevádzok môžeme evidovať zvlášť, čiže aj faktúry Vám vystavíme za každú prevádzku zvlášť, a to všetko pri zachovaní výhody rovnakých obchodných a platových podmienok.

K našim službám, samozrejme, patrí aj bezplatné poradenstvo pri bezpečnom skladovaní a manipulácii s plynovými fľašami, pri výbere typu a najvhodnejšieho spôsobu zapojenia spotrebičov aj výhodný prenájom spojovacích zariadení a klieťkových skladov na bezpečné uskladnenie fliaš. A pri tom všetkom nezaplatíte za plyn o nič viac ako keď si ho kúpite v bežnej výdajnej sieti PROBUGASU!

PROBUGAS, a.s.

1. Návod na obsluhu a inštaláciu

1.1. Dôležité upozornenia

- Prečítajte si Návod na obsluhu a inštaláciu spotrebiča pred jeho použitím a v prípade poruchy si prečítajte postup na zisťovanie závad.
- Tieto agregáty nie sú určené pre použitie v domácnosti!
- Teplovzdušné agregáty MUNTERS sú spotrebiče typu „A“ t.j. bez odťahu spalín cez komín, spaliny (vo veľkej miere vodná para a CO₂) ostávajú v priestore vykurovaného priestoru.
- Agregáty sa smú používať iba v otvorenom alebo dostatočne vetranom priestore na rozmrazovanie, vysušovanie a temperovanie miestností.
- Neobmedzujte prístup spaľovacieho vzduchu do agregátu ani odvod spalín.
- Agregáty sa nesmú používať v podzemných priestoroch, ako sú pivnice, suterény a pod., pretože palivo – propán je ťažší ako vzduch, klesá k zemi, čo sťažuje vyvetranie priestorov s prívodom vzduchu zhora. Používať agregáty v takýchto priestoroch je možné výlučne so súčasným zabezpečením núteného vetrania a použitím bezpečnostných signalizačných zariadení.
- Pri prevádzke agregátov musí byť zabezpečená trvalá ventilácia otvorom min. 25 cm² na každý 1 kW tepelného príkonu ohrievača rovnomerne rozdelených medzi hornú a spodnú úroveň priestoru, minimálne však 250 cm². Agregáty odporúčame používať v miestnostiach s minimálnym objemom, určeným na základe menovitého tepelného príkonu, kedy na každých 100W pripadá 1m³ priestoru miestnosti. V nijakom prípade sa nesmie spotrebič používať v miestnosti, ktorej objem je menší ako predpísaný (pozri časť 2.1). **Vetracie otvory nezatvárajte!**
- Pri použití teplovzdušných agregátov rešpektujte požiadavky STN 92 0300 (Požiarne bezpečnosť lokálnych spotrebičov a zdrojov tepla). Spotrebič neprevádzkujte v blízkosti horľavých materiálov. Od akýchkoľvek objektov (napr. stena) musí byť spotrebič vzdialený min. 3 m.
- Horúci vzduch zo spotrebiča nesmie smerovať na plynovú fľašu.
- Agregát nepoužívajte bez krytu. Agregát musí byť vždy zapojený na plynovú fľašu cez hadicu a vhodný regulátor tlaku plynu. Tieto komponenty sú súčasťou spotrebiča. AK je potrebné vymeniť ich, kontaktujte autorizovanú servisnú organizáciu.
- Pred začatím pravidelnej údržby a obhliadky agregátu ho odpojte od elektrickej siete a od fľaše s plynom.
- Tento spotrebič vyžaduje pripojenie na jednofázový striedavý elektrický prúd 230V, 50 Hz.
- Prípojňá hadica musí byť vhodná na použitie pre propán (min. PN6) a jej dĺžka nesmie presiahnuť 1,5 m. Po pripojení nesmie byť pružná hadica vystavená žiadnemu namáhaniu.
- Spotrebič počas jeho činnosti neprenášajte.
- Spotrebič prenášajte a skladujte až po jeho vychladnutí.
- Spotrebič skladujte a používajte mimo dosahu detí.
- Spotrebič sa nesmie používať, ak hrozí nebezpečenstvo požiaru alebo výbuchu.
- Spotrebič je potrebné chrániť pred mechanickým poškodením (úder, náraz) a vysokou vlhkosťou.
- Fľaše používajte a skladujte podľa platných predpisov!
- Výmenu fľaše vykonávajte mimo možných zdrojov vzplanutia (napr. otvorený plameň a pod.) a v zmysle ďalej uvedených pokynov.
- Ak spotrebič nefunguje správne, kontaktujte autorizovanú servisnú organizáciu.
- V prípade úniku plynu alebo podozrenia na únik plynu je potrebné okamžite uzatvoriť ventil na fľaši a zariadenie vypnúť. Pred opätovným uvedením do prevádzky odporúčame skontrolovať spoje podľa ďalej uvedených pokynov alebo sa skontaktovať s autorizovanou servisnou organizáciou. Ak bol agregát používaný v uzavretom priestore, je nutné tento priestor okamžite vyvetrať úplným otvorením okien a dverí, pričom je nutné zabrániť iskreniu a výskytu otvoreného ohňa.

1.2. Popis činnosti

Teplovzdušný agregát MUNTERS je priemyselný spotrebič, spaľujúci plyné palivo – propán. Je vybavený atmosférickým horákom a ventilátorom, umiestneným na prívode spaľovacieho vzduchu.

Plyné palivo je privádzané do ohrievača cez regulátor tlaku plynu a pružnú hadicu, vhodnú na použitie pre propán.

V prípadoch zhasnutia plameňa alebo prehriatia, spôsobeného zvýšeným pretlakom plyného paliva alebo zníženým prívodom spaľovacieho vzduchu, bezpečnostné zariadenie na kontrolu plameňa uzavrie prívod plynu do horáka. So zariadením na termoelektrickú kontrolu plameňa je spojený solenoidný ventil, ktorý uzavrie prívod

paliva v prípadoch výpadku elektrickej energie alebo vypnutia ventilátora.

Agregáty typu KID XX AE sú vybavené priestorovým termostatom s nastavením požadovanej teploty miestnosti. Termostat je funkčný po jeho pripojení do zásuvky umiestnenej na spotrebiči.

Agregáty typu KID XX ME nie sú vybavené termostatom a ich zapáľovanie sa vykonáva ručne.

Výrobcom teplovzdušných agregátov je MUNTERS Italy S.p.A., Mondovì, Taliansko.

Technické parametre:

Typ:	KID 10	KID 15	KID 30	KID 40	KID 60	KID 80
Palivo:	Propán					
Kategória spotrebiča:	I _{3P}					
Min. tepelný výkon (kW):	-	-	12,5	26,6	34,9	50,1

Max. tepelný výkon (kW):	10	15	31,2	43,5	58,5	82,2
Vstupný pretlak plynu (bar)	0,3	0,7	1,5	2,0		
Spotreba plynu (kg/hod)	0,8	1,17	1,1 – 2,8	2,4 – 3,5	3,2 – 5,6	5 – 7,4
Priemer trysky (mm)	0,9	1,0	1,15	1,3	1,5	1,8
Elektrické napätie	230V / 50Hz					
Elektrický príkon (W)	50	50	90	90	110	130
IP krytie:	IP X4D					
Termostat:	nie	nie	áno/nie*			
Prietok vzduchu (m ³ /hod)	300	300	750	850	1800	2450
Krajina určenia:	SK					
Hmotnosť (kg)	5	6	12	13	20	23
Doporučený počet a veľkosť fliaš propánu	1-2 ks / 10kg	2 ks / 10kg 1ks / 33 kg	1-2 ks / 33 kg	2-3 ks / 33 kg	3-4 ks / 33 kg	5-6 ks / 33 kg

* - spotrebiče, ktoré majú v označení „A“ sú vybavené termostatom

1.3. Elektrické pripojenie

Teplovzdušný agregát musí byť pripojený na jednofázovú sieť s ~230 V, 50 Hz.

1.4. Podmienky pripojenia spotrebiča k fľaši

Agregát sa pripája na plynovú fľašu (príp. batériu fliaš) cez regulátor tlaku plynu a pružnú hadicu vhodnú pre propán, ktoré sú pribalené k spotrebiču.

Pred pripojením fľaše k spotrebiču sa presvedčite či:

- sa v okolí nenachádzajú v prevádzke zdroje, ktoré môžu spôsobiť vzplanutie - otvorený oheň, elektrické ohrievače, variče a pod.
- je uzavretý ventil plynovej fľaše (ventily všetkých fliaš).

Pri pripojovaní fľaše **NEFAJČITE!**

1.4.1. Opatrenia potrebné pri zistení úniku plynu

- Únik plynu zvyčajne zistíte podľa zápachu.
- Nikdy nezisťujte únik plynu (tesnosť plynového rozvodu) plameňom! Použite penotvorný roztok (napr. mydlovú vodu).
- Uzavrte všetky uzatváracie ventily na plynových fľašiach.

- Ak sa únik plynu nedá zastaviť, prenesť plynovú fľašu do otvoreného, vetraného priestoru a poraďte sa s dodávateľom plynu.

1.4.2. Najdôležitejšie pokyny

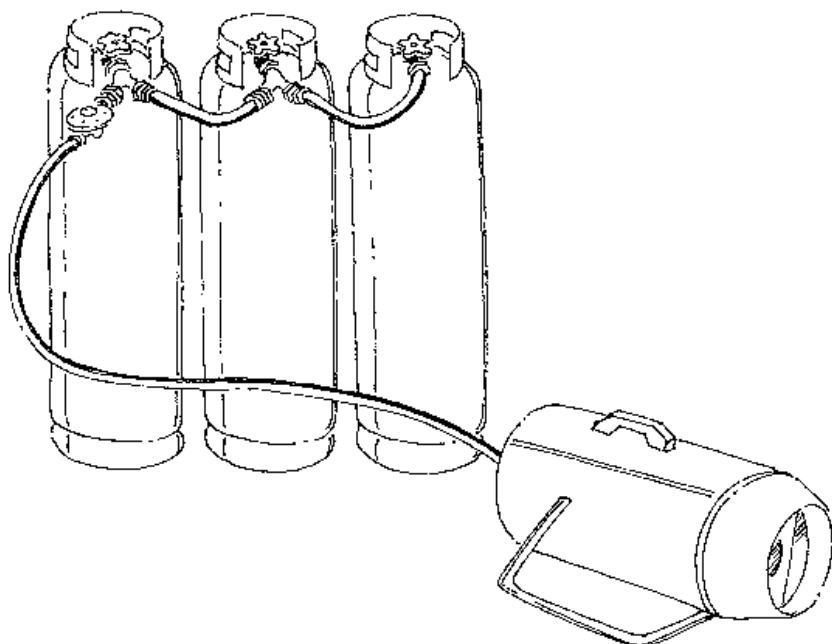
- Pred pripojením plynovej fľaše k teplovzdušnému agregátu a jeho prvým uvedením do prevádzky sa dokonale zoznámte s návodom na obsluhu a inštaláciu.
- S fľašou zaobchádzajte opatrne a uistite sa, že ventil fľaše nie je poškodený. Fľaše používajte len v stojatej polohe.
- Na pripojenie agregátu k fľaši používajte pružnú hadicu, ktorá odoláva propánu. Preto ju nenahrádzajte inou, ktorá nie je schválená pre použitie plynnej fázy propánu. Výmenu hadice doporučujeme zveriť servisnej organizácii.
- Dĺžka gumovej hadice nemá presiahnuť 1,5 m.
- Povinnosť vykonávať odbornú prehliadku 1x ročne.
- Fľaše používajte a skladujte vždy v stojatej polohe!

Nedostatočnú odparovaciu schopnosť, t.j. nedostatočné množstvo plynu, možno identifikovať tak, že pripojená fľaša sa intenzívne podchladzuje až namŕza. Pri nedostatočnom množstve odparovaného plynu hrozí, že spotrebič nebude správne fungovať a preto dbajte na to, aby Váš spotrebič bol napojený na dostatočný počet fliaš.

Spotrebič nepoužívajte na propán-bután, pretože na tento druh plynu nie je tento agregát konštruovaný a spaľovanie tohto druhu plynu môže spôsobiť, že spotrebič nebude správne fungovať a tým ohroziť Vaše zdravie resp. poškodiť Váš majetok.

Pri spotrebičoch s väčším výkonom doporučujeme pripojiť a používať viac propánových fliaš, z dôvodu zabezpečenia dostatočného množstva plynu pre Váš spotrebič, ktorý je potrebný pre jeho správnu funkciu.

Pri zvýšenom počte prevádzkových fliaš paliva sa zvýši prevádzkový čas agregátu. Viac fliaš môže byť pripojených súčasne cez špeciálne prvky, tzv. spojovacie hadice a T-kusy. (Spojovacie zariadenia nie sú súčasťou dodávky spotrebiča.)



Doporučená veľkosť použitých plynových fľaš je uvedená v časti 1.2 v tabuľke „Technické parametre“:

1.5. Príprava spotrebiča a pripojenie fľaše k spotrebiču

1. Presvedčíte sa, či regulátor tlaku plynu a gumená hadica sú nepoškodené, zbavené konzervačných mazadiel a nečistôt.
2. Pred pripojením fľaše k spotrebiču skontrolujte, či je koliesko ventilu v uzavretej polohe, a to otočením v smere hodinových ručičiek.
3. Odskrutkujte plastovú maticu, ktorá chráni závit ventilu pri preprave fľaše. Pozor, matica má ľavý závit.
4. Skontrolujte stav tesnenia v prechodnej matici na regulátore. Ak je tesnenie poškodené, pretlačené alebo z iných dôvodov nezaručuje 100%-nú tesnosť, vymeňte tesnenie za nové.
5. Pripojte jeden koniec hadice k spotrebiču a druhý k regulátoru tlaku a obe prechodné matice jemne dotiahnite vhodným kľúčom (SW 19). Pozor: matice majú ľavý závit!
6. Pripojte regulátor tlaku k ventilu na fľaši pomocou prechodnej matice. Zaskrutkujte ju najprv rukou a potom dotiahnite vidlicovým kľúčom (SW 27). Maticu silne pritiahnite, avšak nie natoľko, aby ste poškodili tesnenie. Pozor: matica má ľavý závit!
7. Nepoužívajte teplovzdušný agregát skôr, kým ho neskontroluje oprávnená osoba.
8. Výmena fľaše sa nesmie vykonávať v prítomnosti iniciačných zdrojov (otvorený plameň, horúce povrchy, iskrenie a pod.)

Plyn dodávaný firmou PROBUGAS má výrazný charakteristický bezpečnostný zápach. Ak ho zacetíte, ihneď uzavrite ventil fľaše. Miesto úniku nikdy nehľadajte otvoreným ohňom.

UPOZORNENIE: SPOJ VENTILU FĽAŠE A REGULÁTORA AKO AJ SPOJOV NA HADICI MEDZI FĽAŠOU A SPOTREBIČOM SKONTROLUJTE NA TESNOSŤ (OMYDLENÍM) PRI KAŽDOM PRIPOJENÍ FĽAŠE.

UPOZORNENIE: PRI ZISTENÍ NETESNOSTI SPOTREBIČ SPÚŠŤAJTE DO PREVÁDZKY AŽ PO ODSTRÁNENÍ NETESNOSTI.

1.6. Výmena fľaše

1. Uzatvorením ventilu fľaše vypnite teplovzdušný agregát.
2. Vidlicovým kľúčom odskrutkujte prevlečnú maticu regulátora.
3. Naskrutkujte plastovú ochrannú maticu na ventil prázdnej fľaše.
4. Ďalej postupujte podľa bodu 1.5. Pripojenie fľaše.

UPOZORNENIE: NIKDY NEODPÁJAJTE REGULÁTOR OD FĽAŠE, KEĎ JE VENTIL FĽAŠE OTVORENÝ!

2. Umiestnenie spotrebiča, uvedenie do prevádzky a jeho vypnutie

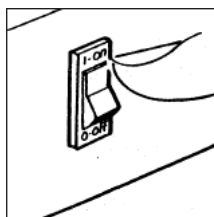
2.1. Pokyny pre umiestnenie spotrebiča

- Spotřebič může být používán iba v trvale vetranej miestnosti väčšej ako 150 m³ (KID 10 a KID 15) resp. 320 m³ (KID 30) resp. 450 m³ (KID 40) resp. 600 m³ (KID 60) resp. 900 m³ (KID 80).
- Vetrание musí byť zabezpečené otvorom s min. prierezom 375 cm² (KID 10 a KID 15) resp. 800 cm² (KID 30) resp. 1100 cm² (KID 40) resp. 1500 cm² (KID 60) resp. 2100 cm² (KID 80).
- Fľaša nesmie byť umiestnená v dosahu prúdiaceho teplého vzduchu.
- Spotřebič nesmie byť umiestnený v blízkosti horľavých materiálov. Všetky predmety, aj keď nie sú horľavé, musia byť od spotřebiča vzdialené min. 3 m.
- Výstup zo spotřebiča nesmie byť bližšie ako 3 m od steny.
- Vstup nasávaného vzduchu do spotřebiča ani výstup zo spotřebiča nesmie byť obmedzovaný.

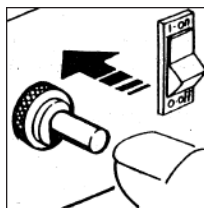
2.2. Uvedenie do prevádzky

Agregát bez termostatu

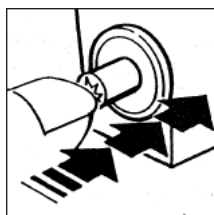
1. Presvedčíte sa, že fľaša je k spotřebiču správne pripojená podľa hore uvedených pokynov.
2. Zapnite teplovzdušný agregát do elektrickej siete.
3. Spínač ventilátora prepnite do polohy "ON - I" - zapnuté a presvedčíte sa, že sa ventilátor točí. Ak sa netočí, spotřebič (jeho plynovú časť) nezapínajte.



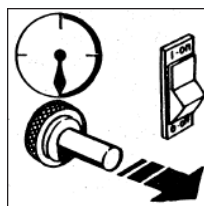
4. Otočením ručného kolieska ventilu fľaše v smere proti pohybu hodinových ručičiek otvorte ventil fľaše, čím vpustíte plyn do teplovzdušného agregátu.
5. Úplne stlačte tlačidlo plynového ventilu a podržte ho stlačený, aby sa otvoril prívod plynu do spotřebiča a mohol sa zapáliť.



6. Po približne 10 sekundách opakovane stlačte aj tlačidlo piezoelektrického zapaľovača, čím vznikne iskra medzi zapaľovacou elektródou a horákom a plameň sa zapáli.



7. Po zapálení horáka podržte tlačidlo plynového ventilu stlačený ešte ďalších cca 20 až 25 s, aby sa uviedla do činnosti termoelektrická poisťka plameňa.



8. Otočením regulačného kolieska umiestneného na vstupe plynu do spotřebiča nastavte požadovaný výkon ohrievača.

Agregát s termostatom

1. Presvedčíte sa, že fľaša je k spotřebiču správne pripojená podľa hore uvedených pokynov.
2. Zapnite teplovzdušný agregát do elektrickej siete.

3. Dajte spínač ventilátora do polohy "ON - II" - zapnuté. V prípade, že teplota vzduchu je nižšia ako teplota nastavená na termostate, ventilátor sa roztočí a po pár sekundách sa automaticky zapáli aj horák.
4. Ak po niekoľkých sekundách horák zhasne, rozsvieti sa kontrolné svetielko spínača RESET. Spotrebič môže byť opätovne zapnutý až po cca 1 minúte a po zatlačení a zhasnutí spínača RESET.

5. Otočením regulačného kolieska umiestneného na vstupe plynu do spotrebiča nastavte požadovaný výkon ohrievača.

UPOZORNENIE: AK SA VÁM NEPODARÍ HORÁK ZAPÁLIŤ IHNEĎ (MAX. PO DVOCH POKUSOCH), ĎALEJ HO NEZAPALUJTE A SNAŽTE SA ZISTIŤ PRÍČINU NEZDARU.

2.3. Vypnutie teplovzdušného agregátu

Zatvorte uzatvárací ventil na fľaši (fľašiach), čím vypnete agregát. Ventilátor nechajte bežať ešte aspoň 5 minút, aby sa agregát ochladil. Spínač dajte do polohy "OFF - 0",

čím sa vypne ventilátor. Pripájaciu elektrickú šnúru vytiahnite zo siete.

2.4. Používanie teplovzdušného agregátu ako ventilátora

Odpojte regulátor tlaku plynu od fľaše. Zapnite ventilátor spínačom do polohy "ON - I". Ak už ventilácia nie je

potrebná, dajte spínač do polohy "OFF - 0" a pripájaciu elektrickú šnúru vytiahnite zo siete.

3. Údržba a servis

3.1. Údržba teplovzdušného agregátu

Ako všetky zariadenia, aj Váš teplovzdušný agregát bude potrebovať údržbu a čistenie.

Pred začiatkom prác agregát odpojte od plynovej fľaše/fliach a od elektrickej siete.

Po každej vykurovacej sezóne alebo po dlhšom používaní v prašnom prostredí je potrebné spotrebič vyčistiť.

Spotrebič môžete od prachu vyčistiť vyfúkaním stlačeným vzduchom alebo odstránením prachu vysávačom.

Ak agregát nepoužívate, vyčistite ho, zakryte (zabaľte) a uskladnite na suchom a bezpečnom mieste. Pred sezónou (min. 1 krát za pol roka) skontrolujte stav hadice, prípadne ju nechajte vymeniť.

3.2. Servis

Servis spotrebiča môže robiť len organizácia/osoba, na túto činnosť zaškolená a odborne spôsobilá (napr. PROBUGAS).

Nedovoľte nekvalifikovanej osobe akokoľvek zasahovať do Vášho spotrebiča. Spotrebič je na vysokej technickej

úrovni čo do bezpečnosti používania a akýkoľvek zásah alebo nastavovanie, urobené nekvalifikovanou osobou, by mohlo ohroziť bezpečnosť prevádzky. Okrem bezpečnostného hľadiska vplýva dobrá údržba aj na výkon spotrebiča a tým i na ekonomické spaľovanie plynu.

4. Odstraňovanie porúch

Porucha	Príčina poruchy	Riešenie
Motor ventilátora nepracuje	Prerušený prívod elektrického prúdu.	Skúšačkou sa treba presvedčiť, či je agregát napájaný elektrickým prúdom.
	Zablokovaný motor ventilátora.	Opravu zverte odbornému servisu.
	Chybný spínač.	Opravu zverte odbornému servisu.
	Na termostate je nastavená nízka teplota (platí len pre modely s termostatom).	Nastavte termostat na vyššiu teplotu.
	Bezpečnostná termopoistka je zapnutá (platí len pre modely s termostatom).	Počkajte 1 minútu a stlačte tlačidlo RESET.
Horák sa nezapaľuje	Nesprávna poloha zapaľovacej elektródy.	Opravu zverte odbornému servisu.
	Chybné vodiče a kontakty medzi piezo a elektródou.	Opravu zverte odbornému servisu.

	Chybný plynový ventil spotrebiča.	Opravu zverte odbornému servisu.
Plynné palivo neprúdi do horáka	Uzatvárací ventil plynovej fľaše je uzavretý.	Treba otvoriť ventil.
	Plynová fľaša je prázdna.	Výmena fľaše.
	Zablokovaná dýza.	Opravu zverte odbornému servisu.
	Únik plynného paliva cez poškodenú hadicu alebo ventil.	Zistenie zdroja úniku plynu, výmena, utesnenie.
Agregát vypína počas prevádzky	Nadmerný prívod plynného paliva.	Skontrolujte použitý regulátor príp. opravu zverte odbornému servisu.
	Nedostatočný prívod vzduchu.	Kontrola chodu ventilátora.
	Nedostatočný prívod plynného paliva vplyvom zamŕzania fľaše.	Použitie väčšej fľaše alebo viacerých fliaš v batérii.
	Porucha zabezpečovacích prvkov.	Opravu zverte odbornému servisu.
	Nedostatočne uzemnená el. zásuvka.	Opravu zverte odbornému servisu.
Agregát nedosahuje maximálny výkon	Málo plynu vo fľaši.	Napojte novú fľašu.
	Nedostatočná odparovacia schopnosť fľaše (fľaša omrznutá).	Napojte fľaše s väčším objemom plynu (33kg namiesto 10kg).
	Používate nedostatočné množstvo fliaš pripojených k spotrebiču.	Prepojte pomocou T-kusov a spojovacích hadíc viac 10 kg resp. 33 kg fliaš do batérie.

5. Reklamácie

Teplovzdušný agregát, ktorý ste si kúpili, má dlhoročnú tradíciu a jeho spoľahlivosť je praxou overená. Napriek tomu, ak sa vyskytne v záručnej lehote funkčná alebo akákoľvek iná chyba, nikdy ju neodstraňujte sami. Neváhajte a reklamáciu uplatnite v predajni, kde ste

agregát zakúpili. Pri reklamácií je potrebné vždy predložiť záručný list.

Bez predloženia záručného listu je reklamácia neplatná!

6. Záručná opravovňa

PROBUGAS, a.s., predajňa spotrebičov, Lieskovská cesta 3, 822 10 Bratislava, tel.: 07/240 98 18

Akciová spoločnosť PROBUGAS je významným dodávateľom propánu a propán-butánu vo fľašiach, zásobníkoch aj na pohon motorových vozidiel a vysokozdvížných vozíkov. Je členom skupiny SHV Gas Holandsko - svetového lídra na trhu skvapalnených uhľovodíkových plynov.

PROBUGAS je zároveň najväčším predajcom spotrebičov na propán-butánové a propánové fľaše s najširším sortimentom na Slovensku.

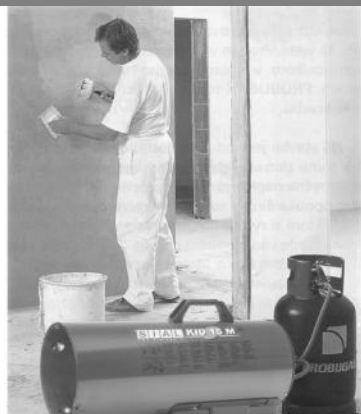
Vieme pre vás zabezpečiť komplexné služby v oblasti Vašich energetických potrieb pri vykurovaní, varení, ohreve teplej vody, technologických účeloch, pohone plynových vysokozdvížných vozíkov či akéhokoľvek iného spôsobu využitia energie.

Všetko o PROBUGASE a jeho komplexných službách, vrátane celého sortimentu spotrebičov nájdete na internetovej stránke www.probugas.sk.

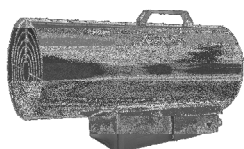
www.probugas.sk

informácie o ponuke produktov a služieb: 0800 17 00 17

donáška plynových fliaš do domu v Bratislave a okolí: 0903 17 00 17, 0905 66 00 77



PROBUGAS ponúka najširší sortiment spotrebičov na propán a propán-bután na Slovensku



Teplovzdušné agregáty

Vyberte si zo širokého sortimentu teplovzdušných agregátov a môžete vykurovať priestory od 300 až do 100 000 m³. Veľké priemyselné haly, malé aj veľké stavby, veľkosklady,

sklady, fabriky... Teplovzdušné agregáty pracujú na princípe plynového horáka a vháňania horúceho vzduchu do priestoru elektrickým ventilátorom. Zmluvným partnerom ponúkame komplexné služby: výhodnejší

nákup a prenájom spotrebičov rovno aj s dodávkami energie – propánom v 10 kg alebo 33 kg fľašiach. To všetko až na miesto spotreby, všade na Slovensku. Teplovzdušné agregáty s väčším výkonom sa pripájajú na batériu 10 kg alebo 33 kg fľaš s propánom pomocou tzv. T-kusov alebo pomocou automatického prepínacieho ventilu. Zabezpečí sa tak ekonomicky efektívna a bezporuchová prevádzka spotrebičov aj v chladnom počasí a pri vysokom výkone. Spojovacie zariadenia poskytuje PROBUGAS svojim zmluvným zákazníkom do výhodného prenájmu.

Mobilné vykurovacie telesá

Mobilné vykurovacie telesá umožňujú vykurovať kancelárie, obytné priestory, reštaurácie, unimobunky či predajné stánky bez potreby elektrickej energie. Mobilné vykurovacie telesá z ponuky PROBUGASU sú vybavené kolieskami a atraktívnym dizajnom prispôbené na používanie aj v esteticky náročných interiéroch. Väčšinou pracujú na princípe infračerveného žiarenia, vhodného tam, kde nie je žiaduce zohriať celé plochy, resp. okolitý vzduch. PROBUGAS

však ponúka aj typy s technológiou modrého plameňa. V tomto prípade spotrebič pracuje ako ústredné kúrenie – vytvára prúd ohriateho vzduchu podobne ako radiátor. Mobilné vykurovacie telesá sa zvyčajne pripájajú na 10 kg propán-butánovú fľašu, ktorá je skrytá v telese spotrebiča.



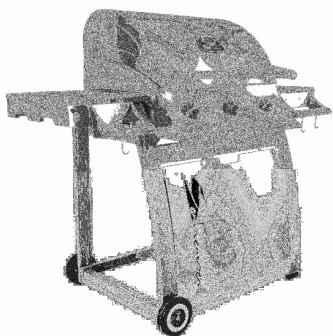
Teplomety

Do priestorov, kde na vzhľade spotrebiča až tak veľmi nezáleží, sú určené teplomety – lacnejší variant mobilných vykurovacích telies. Nezohrievajú vzduch - pracujú na princípe infračerveného žiarenia, tzv.

slnečným efektom. Svoje teplo uvoľnia žiarením až po dopade na pevný predmet, resp. ľudské telo. Sú určené na lokálny ohrev. Umiestňujú sa priamo na 10 kg alebo 33 kg propán-butánovú alebo propánovú fľašu.

Terasové infražiarice

Aj terasové infražiarice pracujú na princípe infračerveného žiarenia. Zohrievajú len telesá, resp. priestor v dosahu žiarenia a nie okolitý vzduch. Preto sú vhodné na vykurovanie vonkajších priestorov: hotelových, reštauračných, ale aj súkromných terás, otvorených či zasklených, kaviarní či pubov umiestnených vo veľkých halových priestoroch nákupných centier a pod. Často sa používajú aj na vykurovanie lokálnych priestorov vo veľkých výrobných halách. Majú rôzne tvary, vybavenie a doplnky. Môžete si vybrať terasový infražiaric na kolieskach, so stolíkom, zabudovaným osvetlením aj



Grily

Bez pripalujúceho sa tuku, špinavého grilovacieho náradia. Bez pracovného zakladania ohňa a náročného udržiavania správne horúceho plameňa. Ako stvorené pre moderný štýl života, vrátane mestského štýlu, kde by otvorený oheň a obťažujúci

dym asi neboli veľmi vítané. Také sú plynové grily z mimoriadne širokej a variabilnej ponuky PROBUGASU. Grilovať môžete aj na balkóne v paneláku, pre dvoch, ale aj dvanásť ľudí naraz, na rôznych grilovacích povrchoch (rošt, vrúbkovaná alebo hladká platňa či kameň)

Varné stoličky

Robíte doma zabíjačku alebo svadbu? Organizujete firemný event či recepciu? Bez poriadnej varnej stoličky sa nezaobídete. Varné stoličky z ponuky PROBUGASU s pripojením na 5 kg alebo 10 kg fľašu s propán-butánom alebo propánom, ale aj na zemný plyn, vám umožnia varenie vnútri aj vonku. Sú vyrobené z takého pevného materiálu, ktorý poskytuje stabilitu ľubovoľne veľkej

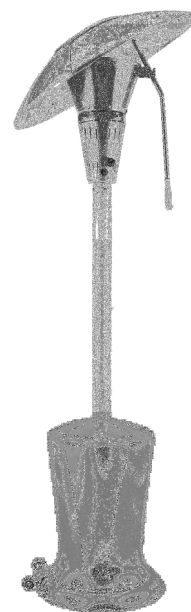
Turistické spotrebiče: variče, chladničky a kartušový program

Na záhradke, v karavane, kempe alebo na túre oceníte naše variče, jedno- až štvorhorákové, s pripojením na kartušu, 2 kg, 5 kg alebo 10 kg propán-butánovú fľašu. Suroviny na varenie udržíte čerstvé vďaka absorbovateľným chladničkám, ktoré majú možnosť až trojakého pripojenia:

Horáky

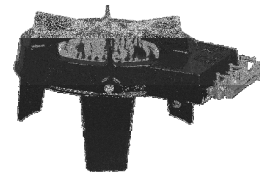
Strechári, izolatéri! PROBUGAS Vám ponúka nielen najširší sortiment profil horákov a horákových súprav, ale aj mimoriadne služby pri priamych dodávkach plynu. Ak sa rozhodnete pre zmluvnú spoluprácu s nami, zabezpečíme Vám dopravu propánu v 10 kg alebo 33 kg fľašiach až na Vašu stavbu, a to tak po prvý raz ako i zakaždým, keď budete potrebovať vymeniť prázdne fľaše za plné. A pri väčšej spotrebe zaplatíte za plyn menej ako na bežných výdajných miestach PROBUGASU! Domáci

s parabolickým reflektorom, ktorý Vám umožní regulovať smer ohrievania a ušetrí nemalé prostriedky na spotrebu energie. Terasové infražiarice sa pripájajú na 10 kg fľašu s propánom. Fľaša je skrytá v telese spotrebiča alebo za textilnou zástenou.



a s pomocou rôznych prídavných zariadení (varič, fritéza, drez, krájacia doska). V ponuke sú grily na drevené uhlie, kontaktné grily aj grily s najmodernejšími špeciálnymi technológiami. Podľa toho, ako dlho a pre koľko osôb naraz sa chystáte grilovať, môžete svoj priemyselný či záhradný gril pripojiť na 5 kg alebo 10 kg fľašu s propán-butánom alebo propánom. Odporúčame Vám použiť typ fľaše PROBUGAS Easy a ventil clip-on, ktoré Vám umožnia mimoriadne jednoduché a rýchle pripojenie ku grilu. To oceníte najmä vtedy, keď sa Vám plyn vo fľaši minie práve počas grilovania a Vy potrebujete fľašu vymeniť bez toho, aby Vám nedopečené mäso na grilovacej ploche vychladlo.

nádobe na varenie. Niektoré z nich sú skladacie, takže ich môžete spolu s plynovou fľašou a hrncami vložiť do osobného auta a máte tak k dispozícii vlastnú „prenosnú reštauráciu“.



na propán-bután, ale aj na elektrickú energiu, a to 230 V alebo 12 V. Na pešie túry si môžete so sebou zobrať kartušový varič a lampu, ktoré sa aj so zdrojom energie ľahko vmetia do ruksaku.

majstri si zasa môžu vybrať niektorú z hobby súprav, horákových a spájkovacích, na nahrievanie, zváranie, ohrev trubiek či plošný ohrev. Hobby horáky sa zvyčajne pripájajú na 10 kg fľaše s propán-butánom. V ponuke sú aj kartušové horáky.



AKTUÁLNY SORTIMENT SPOTREBIČOV NÁJDETE V ONLINE NÁKUPE NA STRÁNKE WWW.PROBUGAS.SK

Najobľúbenejšie typy plynových fliaš PROBUGAS

10 kg propán-butánová fľaša PROBUGAS (modrý golier)



(sporáky, mobilné vykurovacie telesá, teplomety, chladničky, variče, menšie horáky)

10 kg propánová fľaša PROBUGAS (červený golier)



(terasové infražiariče, menšie teplovzdušné agregáty, varné stoličky a profesionálne horáky)

33 kg propánová fľaša PROBUGAS (červený golier)



(teplomety, väčšie teplovzdušné agregáty a horáky)

5 kg propán-butánová fľaša PROBUGAS Easy (svetlomodrý golier)



(varné stoličky, menšie záhradné grily)

10 kg propánová fľaša PROBUGAS Easy (červený golier)



(terasové infražiariče, varné stoličky)

10 kg propánová fľaša PROBUGAS Easy kompozitná



(všetky typy záhradných aj profesionálnych grilov, terasové infražiariče)